

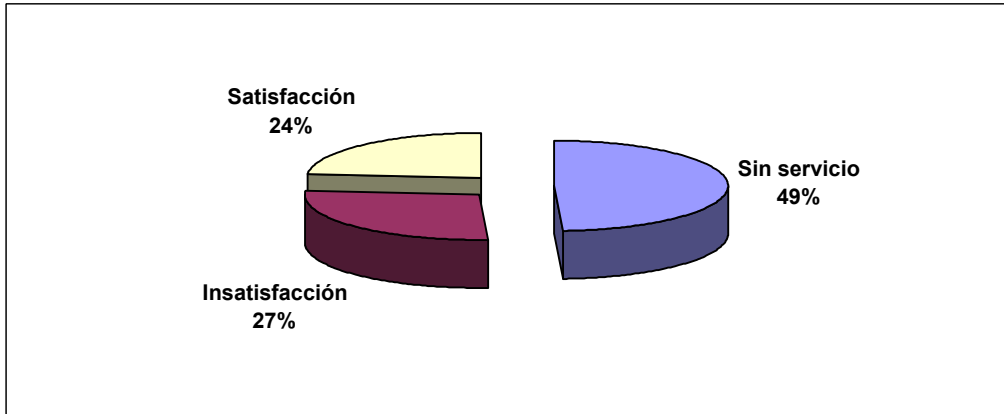
COMPARACIÓN DE ESTUDIOS EN LÍNEAS DE BASE REALIZADOS POR SELIGSON Y BUSTILLOS

NO HAY CONCORDANCIA EN VARIABLES ANALIZADAS POR LOS DOS ESTUDIOS YA QUE UTILIZAN DOS INSTRUMENTOS CON VARIABLES A INVESTIGAR DIFERENTES PARA EL ANÁLISIS ENTRE LOS DOS ESTUDIOS SE HA BUSCADO VARIABLES QUE EN ALGO SE ASEMEJEN.

ESTUDIO SOBRE ALCANTARILLADO

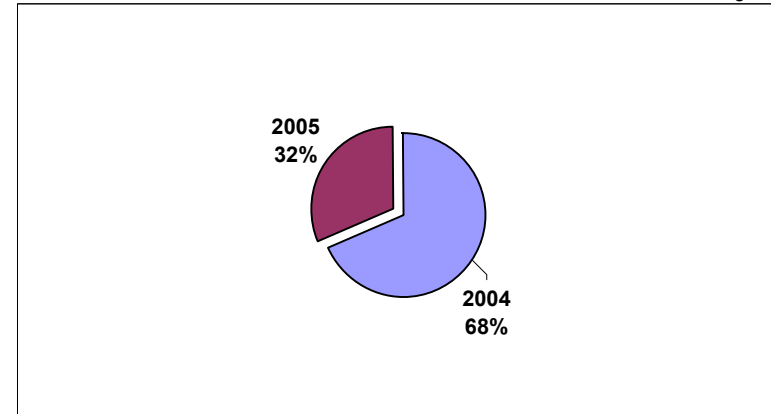
NIVELES DE SATISFACCIÓN E INSATISFACCIÓN DE LOS SERVICIOS DE ALCANTARILLADO

Por: Bustillos



PROBLEMAS MUNICIPALES PERCIBIDOS POR RESIDENTE DE LOS CANTONES SELECCIONADOS DE LAOIM

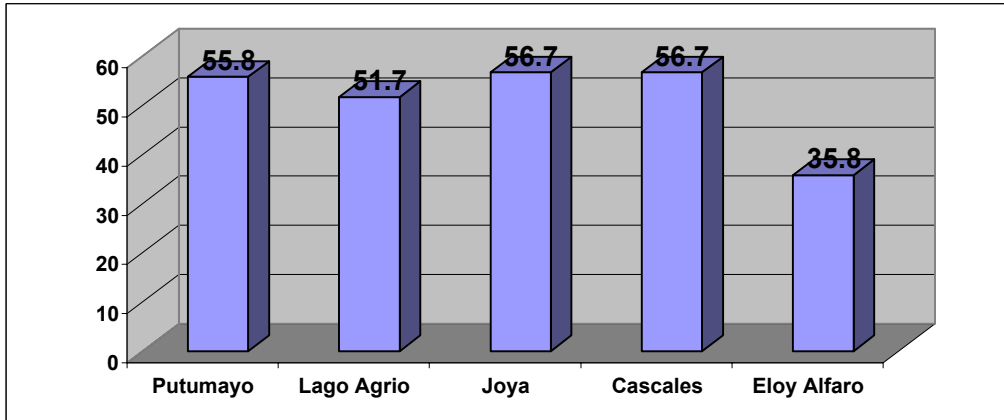
Por: Seligson



CONFIANZA

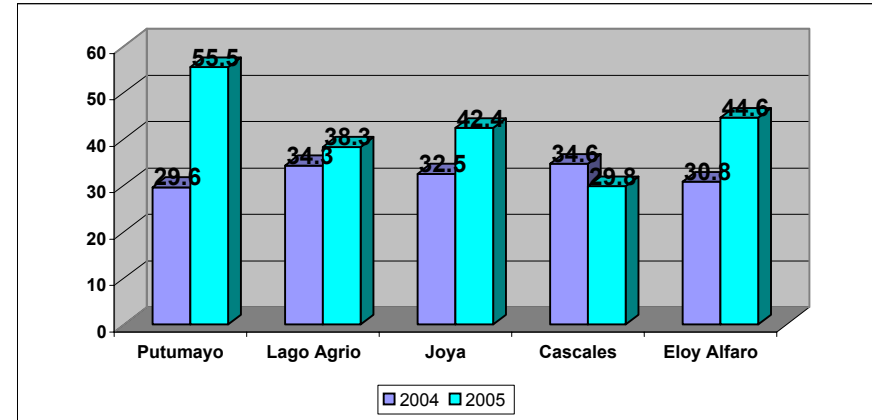
CONFIANZA EN LA GESTION DEL GOBIERNO LOCAL POR EL MUNICIPIO

Por: Bustillos



Notamos coincidencias en los valores con Putumayo 2005 con Seligson en el resto de cantones se nota un incremento en la confianza exceptuando Eloy Alfaro

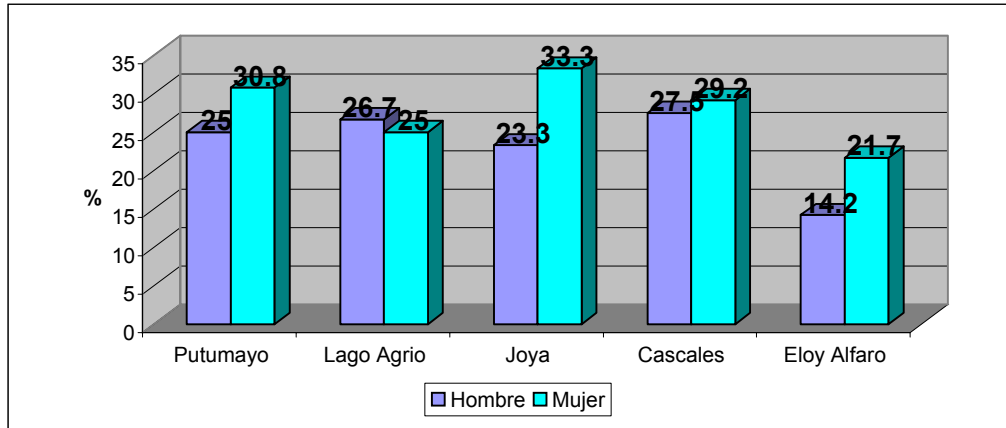
CONFIANZA EN LA MUNICIPALIDAD CANTONES FIG. III-7



SELIGSON mide la confianza en tres componentes: general, Alcalde y al Consejo Municipal

CONFIANZA EN LA GESTIÓN DEL GOBIERNO LOCAL POR SEXO

Por: Bustillos

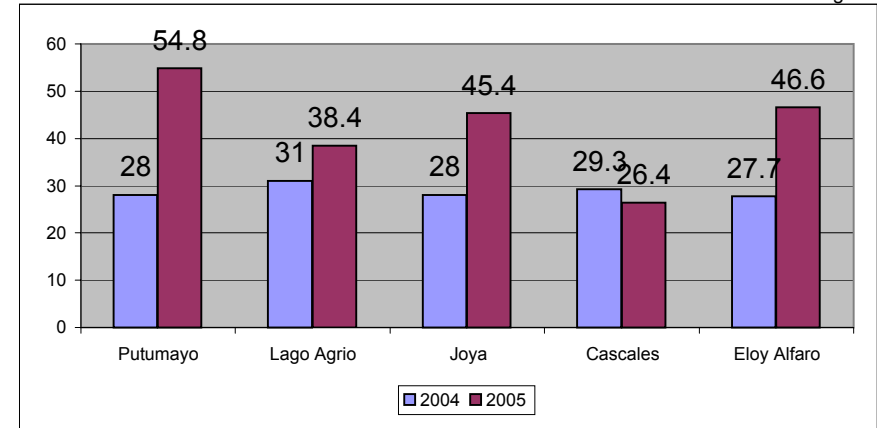


Las mujeres confían más en la gestión que los hombres, contrario a lo que sucede en Lago Agrio

CONFIANZA EN EL ALCALDE: CANTONES

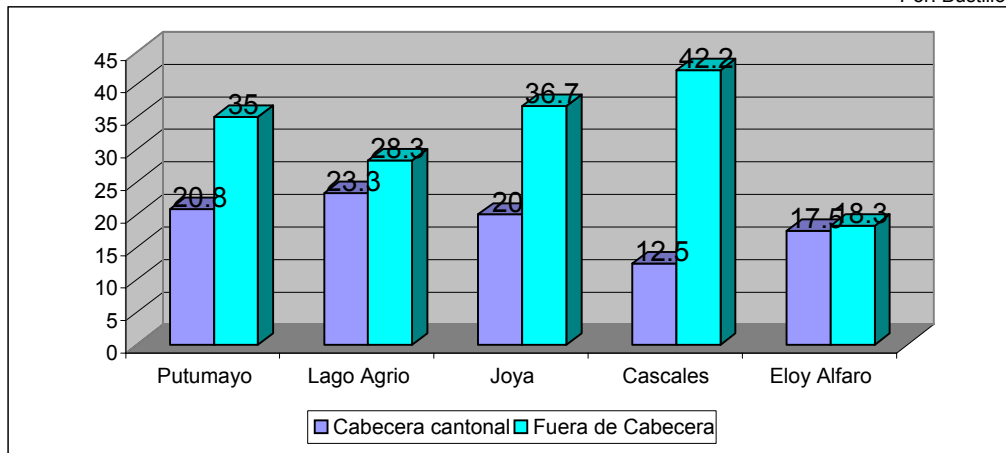
FIG. III-10.

Por: Seligson



CONFIANZA EN EL GOBIERNO LOCAL POR LOCALIDAD

Por: Bustillos

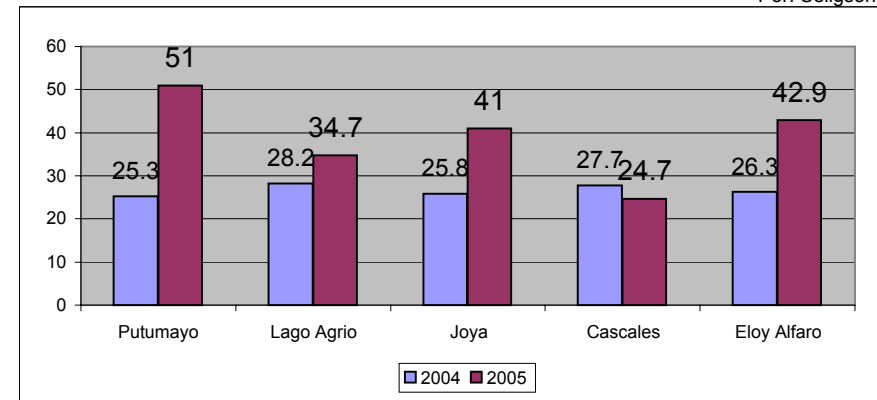


Fuera de la Cabeza Cantonal existe más confianza

CONFIANZA EN EL CONSEJO MUNICIPAL: CANTONES

FIG. III-11

Por: Seligson



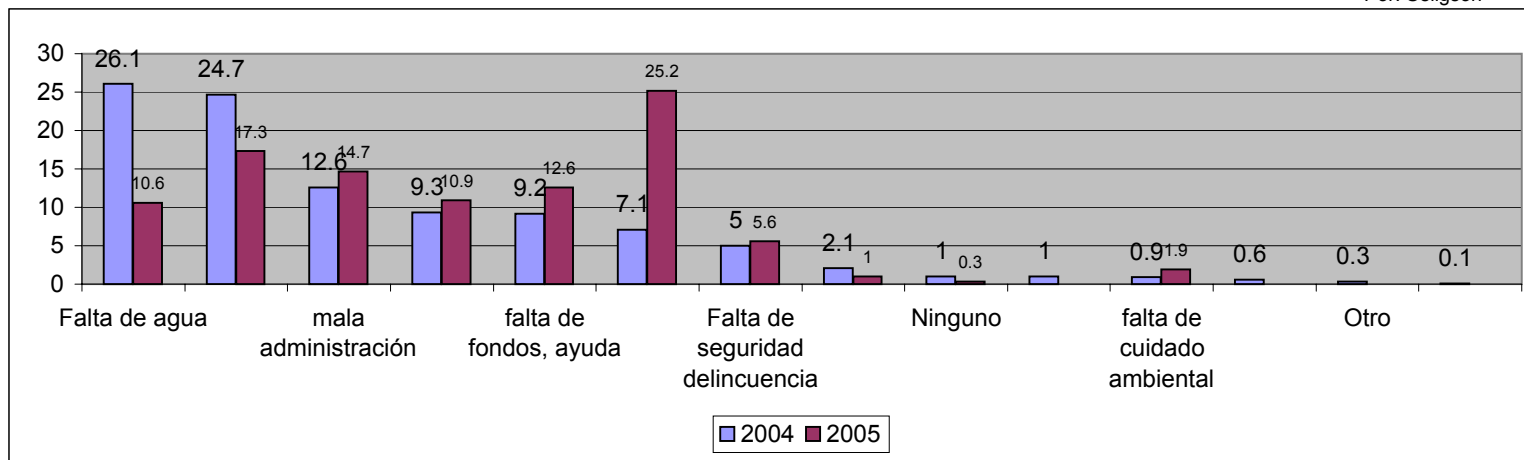
Todos los componentes han subido de nivel

El análisis bivariante con el sector observamos que existe mayor confianza en la gestión de los gobiernos fuera de las cabeceras cantonales. Contrario a lo que se manifestó en la línea de base del 2004

DESCONFIANZA

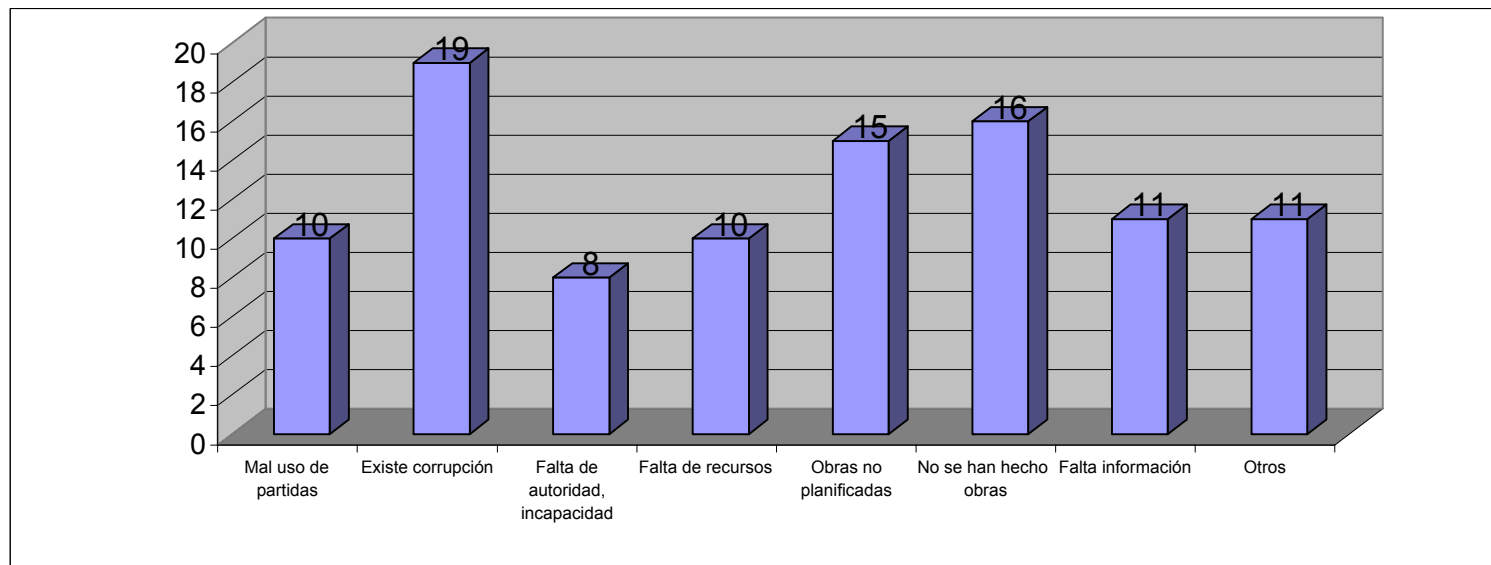
PROBLEMAS MUNICIPALES PERCIBIDOS POR RESIDENTE DE LOS CANTONES SELECCIONADOS DE LA OIM

Por: Seligson



RELACIÓN DE LAS PRINCIPALES CAUSAS POR LAS QUE LA GENTE DESCONFÍA DEL BUEN USO DE LOS RECURSOS MUNICIPALES

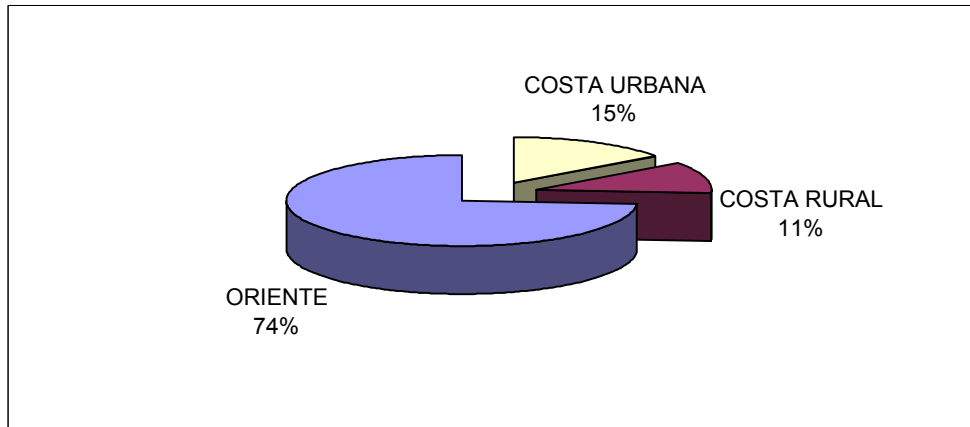
Por: Bustillos



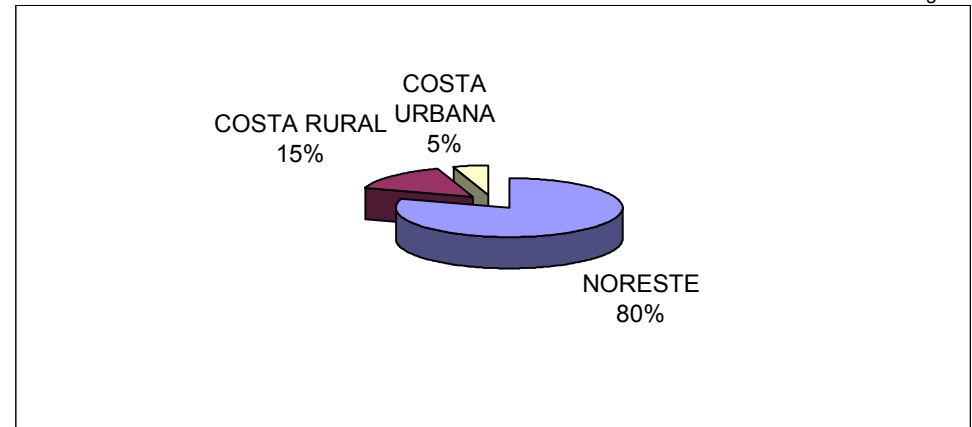
El estudio de Bustillos para esta análisis investiga 8 variables que no coinciden con las variables de Seligson

DISTRIBUCIÓN GEOGRÁFICA DE LA MUESTRA MUNICIPAL

Por: Bustillos



Por: Seligson



Costa Rural Y Costa Urbana hace referencia a las poblaciones de Eloy Alfaro y Borbón, mientras que Oriente Hace referencia a los Cantones de Lago agrio, Cascales, Putumayo y Joya de los Sachas

Costa Rural Y Costa Urbana hace referencia a la poblacion de Eloy Alfaro, mientras que Nor-este hace referencia a los Cantones de Lago agrio, Cascales, Putumayo y Joya de los Sachas

DISTRIBUCIÓN DE LA MUESTRA

CANTON	DENTRO	FUERA	TOTAL
	CABECERA	CABECERA	
LAGO AGRIO	48	72	120
CASCALES	48	72	120
PUTUMAYO	48	72	120
JOYA DE LOS SACHAS	48	72	120
ELOY ALFARO	48	72	120
BORBON	48	-	48
TOTAL	288	360	648

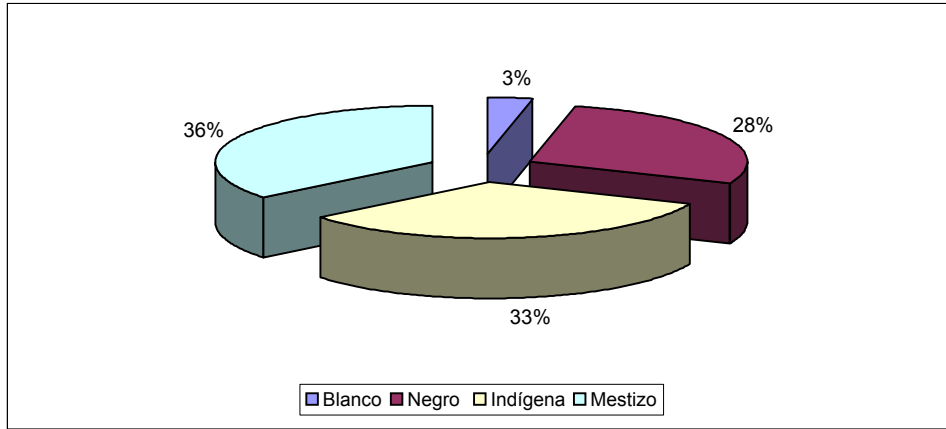
Por: Bustillos

Cantón	Tamaño de la muestra
Cascales	300
Alfaro	300
Joya de los Sachas	300
Lago Agrio	300
Putumayo	300
Total de la muestra	1500

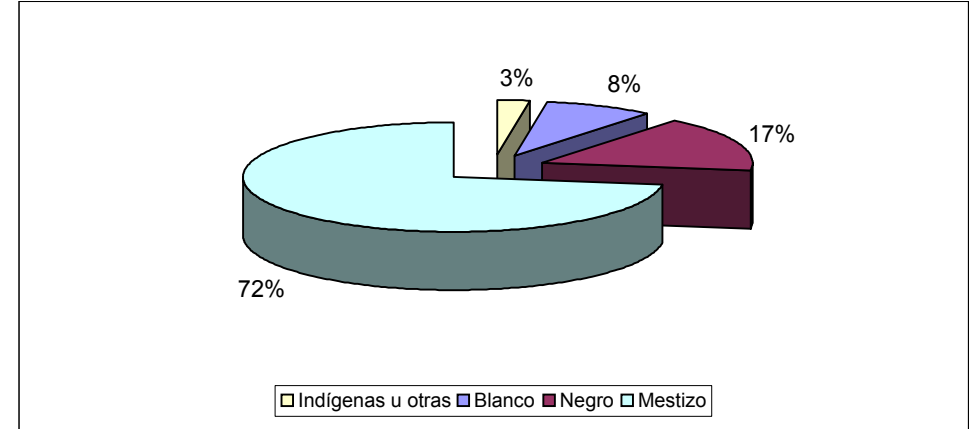
Por: Seligson

DIFERENTES RELACIONES

Por: Bustillos



Por: Seligson



Seligson no mide otras variables en torno a población consultada

Por otro lado y de acuerdo con los requerimientos establecidos por CARE en los términos de referencia de este estudio, las encuestas se aplicaron de manera diferenciada por sexo, y respondiendo a la realidad de cada localidad, por etnia y edad. Los siguientes gráficos muestran las relaciones obtenidas en la aplicación.

PARTICIPACIÓN

En el estudio Realizado Por Bustillos se maneja cuatro variables para esta pregunta, estas son:

HA PARTICIPADO EN EVENTOS MUNICIPALES

- PARA INFORMARSE DE LA LABOR MUNICIPAL
- PARA DAR A CONOCER SUS CRITERIOS Y PRIORIDADES DE LAS ACTIVIDADES DEL MUNICIPIO
- PARA PLANIFICAR LAS ACTIVIDADES DEL MUNICIPIO
- DE INVOLUCRAMIENTO DIRECTO EN LA GESTIÓN DE ACTIVIDADES MUNICIPALES.

Seligson, realiza análisis en los años 2004 y 2005. Utiliza dos parámetros.

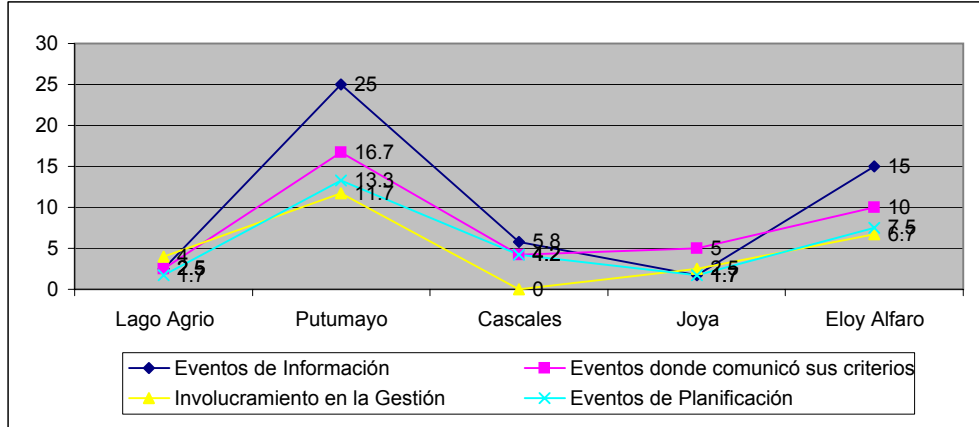
- PARTICIPACIÓN EN CABILDOS ABIERTOS
- PARTICIPACIÓN EN REUNIONES MUNICIPALES

Participación Ciudadana en Eventos

Putumayo muestra un nivel más elevado de participación en general.

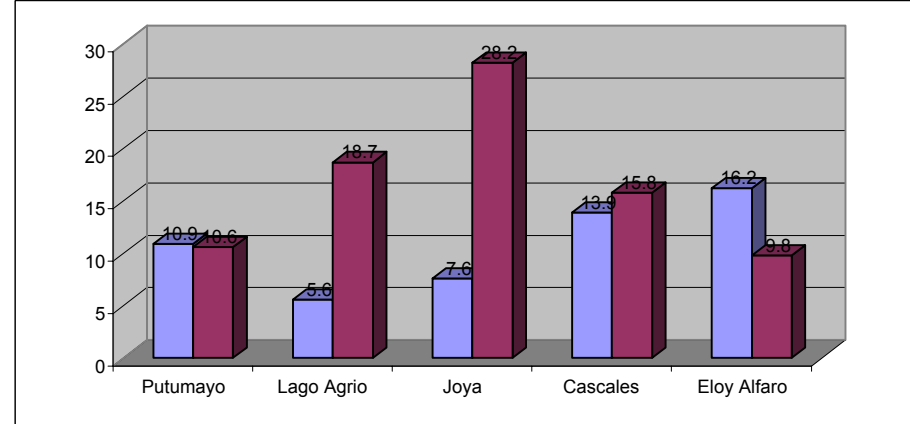
COMPARACIÓN DEL NIVEL DE PARTICIPACIÓN POR TIPO DE EVENTO EN CADA GOBIERNO LOCAL

Por: Bustillos



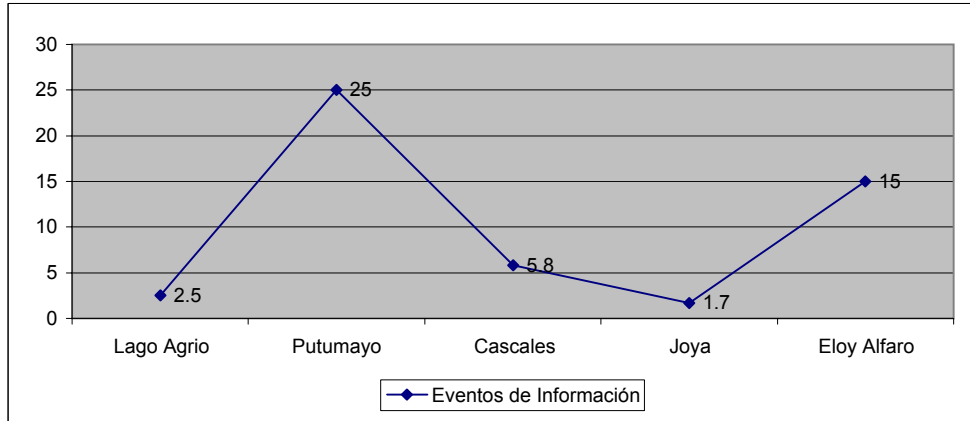
PARTICIPACIÓN EN CABILDOS ABIERTOS EN LAS MUNICIPALIDADES DE LA OIM FIG. II-1

Por: Seligson



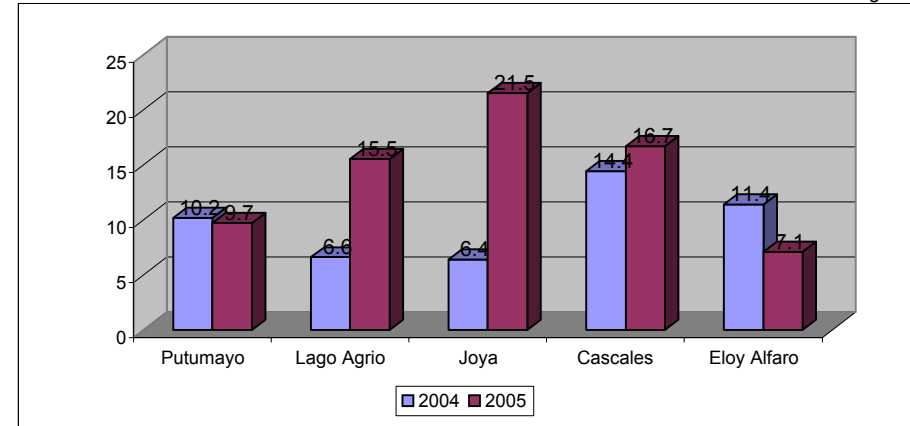
PORCENTAJE DE PARTICIPACIÓN DE LA POBLACIÓN EN EVENTOS DE INFORMACIÓN

Por: Bustillos



PARTICIPACION EN LAS REUNIONES MUNICIPALES EN LAS MUNICIPALIDADES FIG. II-2

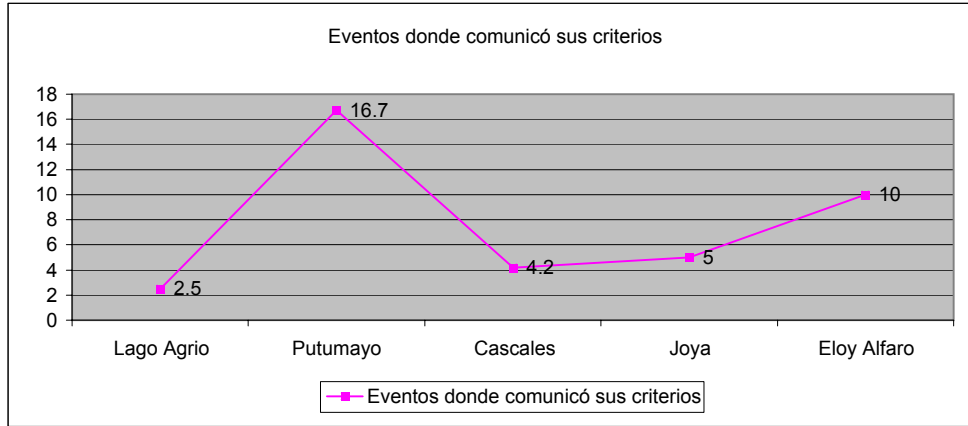
Por: Seligson



Mayor nivel de participación en PUTUMAYO con el 25%. mientras que en la Joya de los Sachas es el valor más bajo 1,7%.

PORCENTAJE DE PARTICIPACIÓN DE LA POBLACIÓN EN EVENTOS DONDE EMITE CRITERIOS

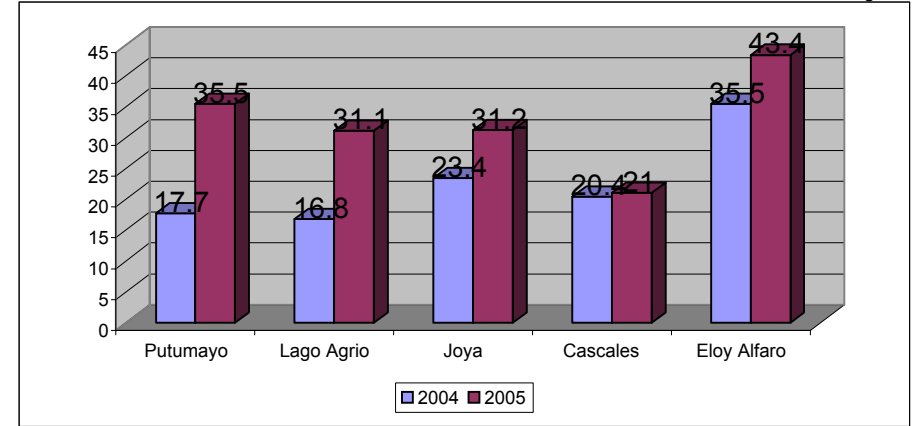
Por: Bustillos



Mayor nivel de participación en PUTUMAYO con el 16,7%. mientras que en la Lago Agrio tiene el valor más bajo 2,5%.

ASISTENCIA A LAS REUNIONES DEL CONSEJO PARROQUIAL DENTRO DE MUNICIPALIDADES FIG. II-2

Por: Seligson

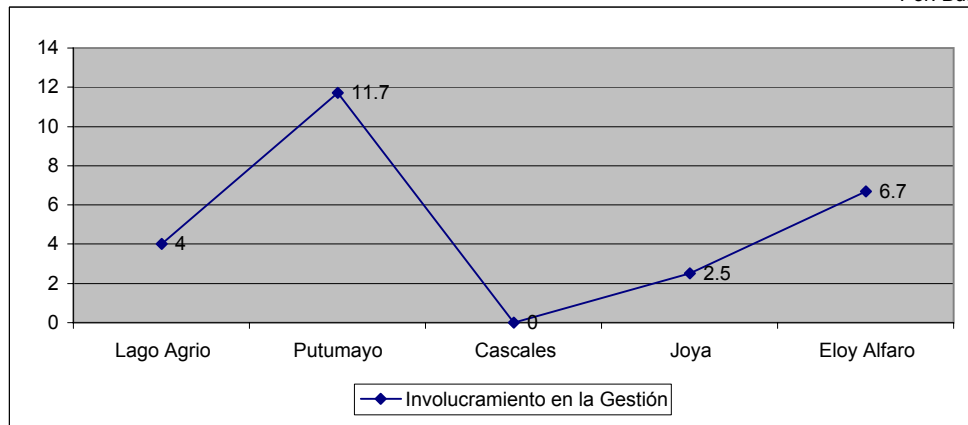


Es importante destacar que en el estudio de Seligson se recabó información sobre la participación en instancias específicas como cabildos abiertos y reuniones municipales,

donde se reporta un 11% y 22.1% de participación respectivamente.

PORCENTAJE DE PARTICIPACIÓN DE LA POBLACIÓN EN EVENTOS DE INVOLUCRAMIENTO EN LA GESTIÓN

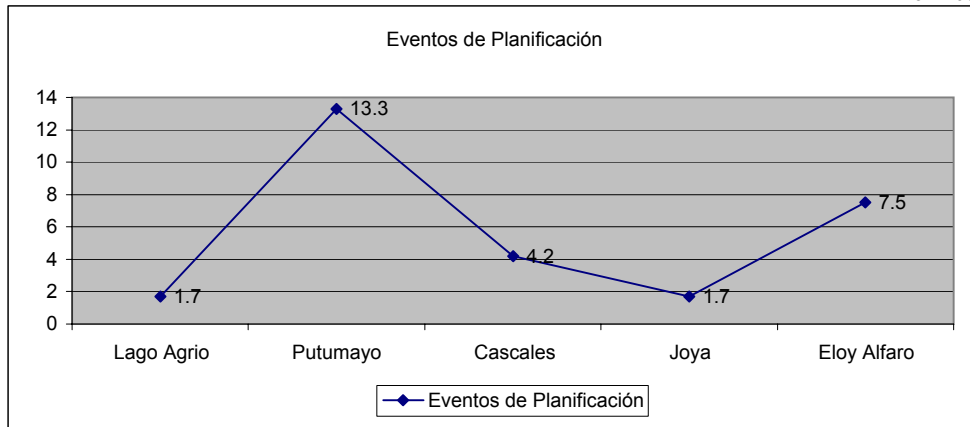
Por: Bustillos



Mayor nivel de participación en PUTUMAYO con el 11,7%. mientras que en Cascales es de 0%.

PORCENTAJE DE PARTICIPACIÓN DE LA POBLACIÓN EN EVENTOS DE INVOLUCRAMIENTO EN LA GESTIÓN

Por: Bustillos



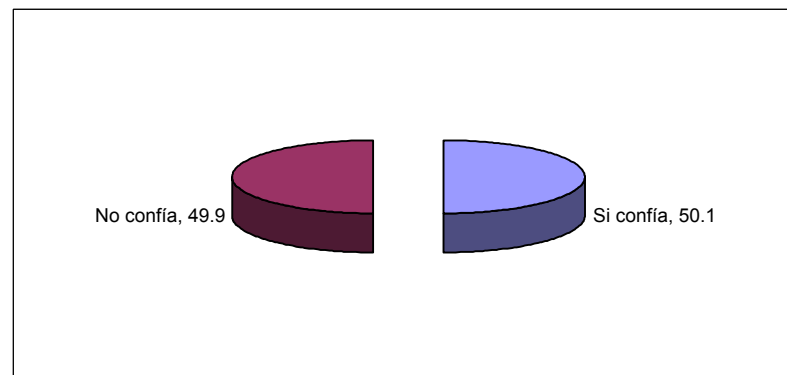
Mayor nivel de participación en PUTUMAYO con el 13,3%. mientras que en la Joya de los Sachas y Lago Agrio es el valor más bajo 1,7%

CONFIANZA (VARIABLE)

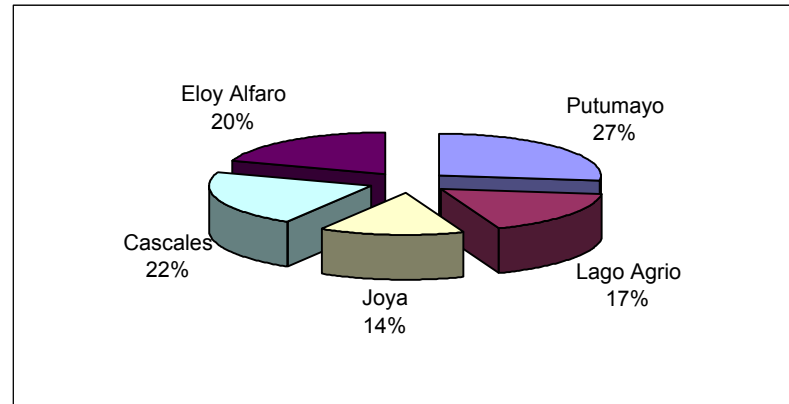
ESTUDIO REALIZADO POR: BUSTILLOS

Si se revisa esos porcentajes en cada gobierno local tenemos que todos los cantones han aumentado los porcentajes de confianza del buen uso de los recursos municipales, sobre todo Eloy Alfaro que en la anterior línea de base se encontraba en un 3 % y actualmente está en 37,5 %

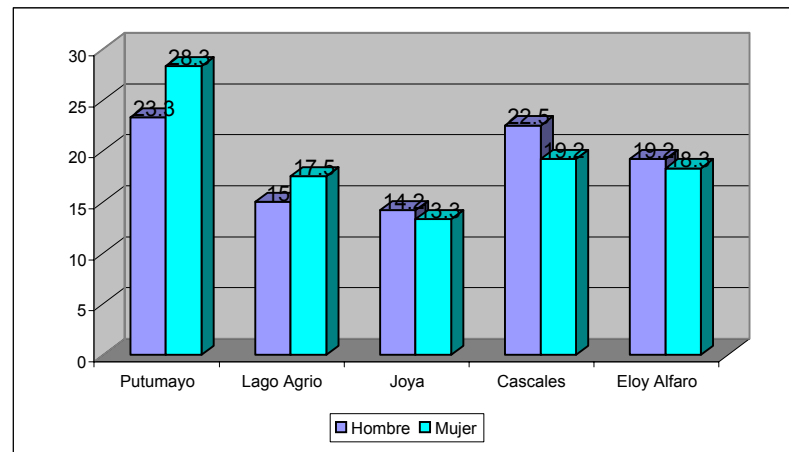
PORCENTAJE DE CONFIANZA DEL BUEN USO DE LOS RECURSOS MUNICIPALES



PORCENTAJE DE CONFIANZA DEL BUEN USO DE RECURSOS MUNICIPALES



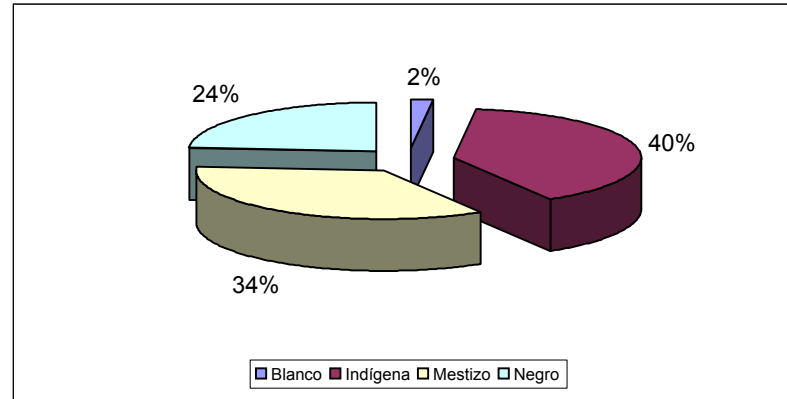
PORCENTAJE DE CONFIANZA DEL BUEN USO DE RECURSOS MUNICIPALES SEGÚN SEXO



En Putumayo y Lago Agrio las mujeres tienen mayor confianza, frente al resto de cantones donde es ligeramente menor. El gráfico siguiente detalla la información citada.

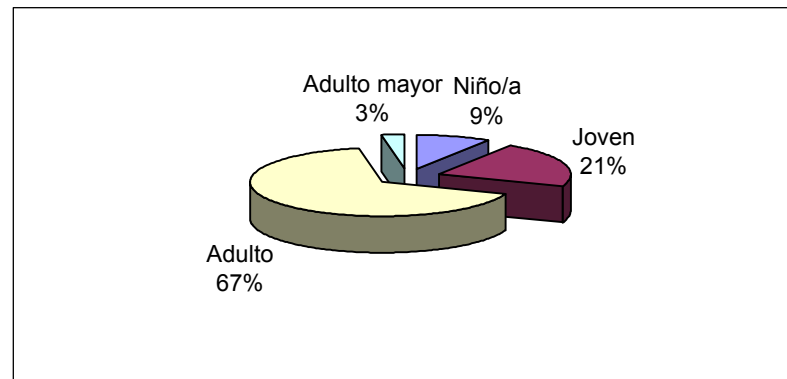
PORCENTAJE DE CONFIANZA DEL BUEN USO DE RECURSOS POR ETNIA

La Variable de indígena es la que tiene un componente más alto 34% en confianza, mientras que el blanco tiene un valor de 2%



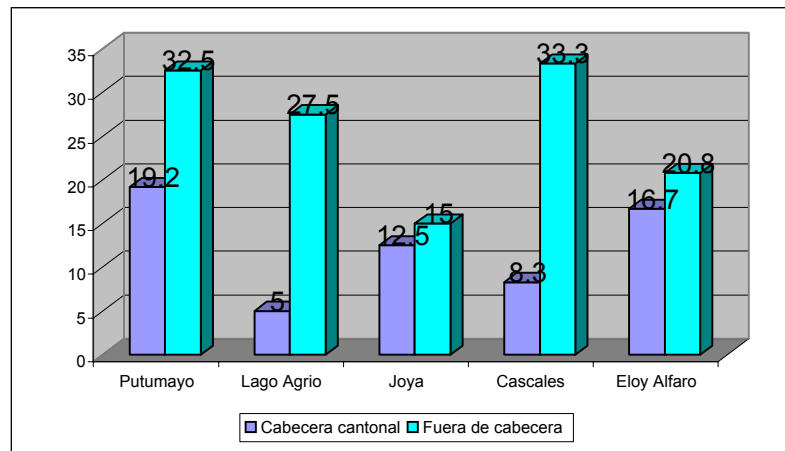
PORCENTAJE DE CONFIANZA DE BUEN USO DE RECURSOS MUNICIPALES POR GRUPOS DE EDAD

Los adultos y jóvenes por otro lado, son quienes se muestran más confiados en el buen uso de los recursos municipales.



PORCENTAJE DE CONFIANZA DE BUEN USO DE RECURSOS MUNICIPALES SEGÚN LUGAR DE RESIDENCIA EN CADA CANTÓN

Finalmente este indicador desagregado por lugar de residencia señala mayor confianza fuera de la cabecera cantonal que dentro de ella, contrario a los valores de la línea de base del 2004.



AGUA (VARIABLE)

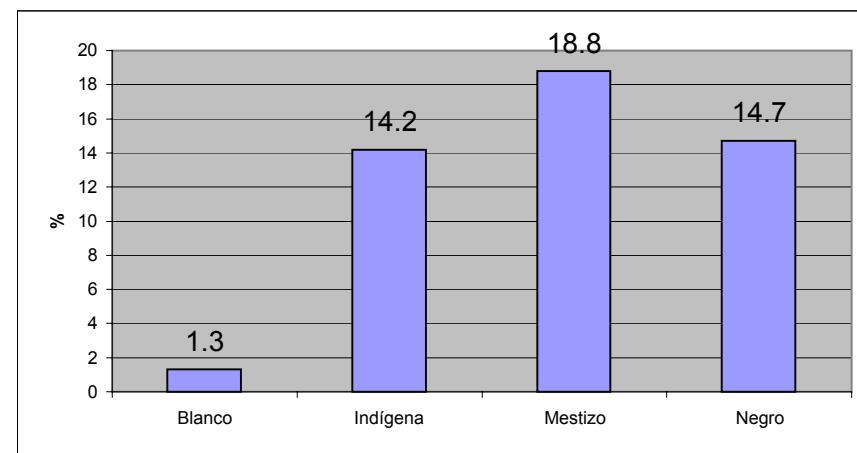
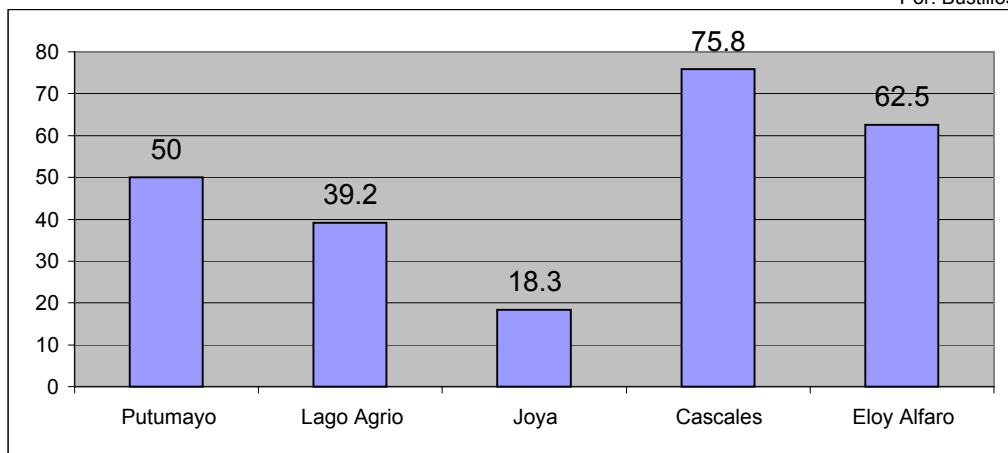
En Putumayo, Cascales y Eloy Alfaro el nivel supera el 50%, mientras que el Lago Agrio y Joya de los Sachas está sobre el 18,3%. En Eloy Alfaro el nivel de satisfacción ha aumentado notablemente en el último año.

Respecto a la percepción por etnia, la población blanca es la menos satisfecha con el servicio de agua potable así como los adultos mayores cuando se especifican los porcentajes de satisfacción de acuerdo a los grupos de edad.

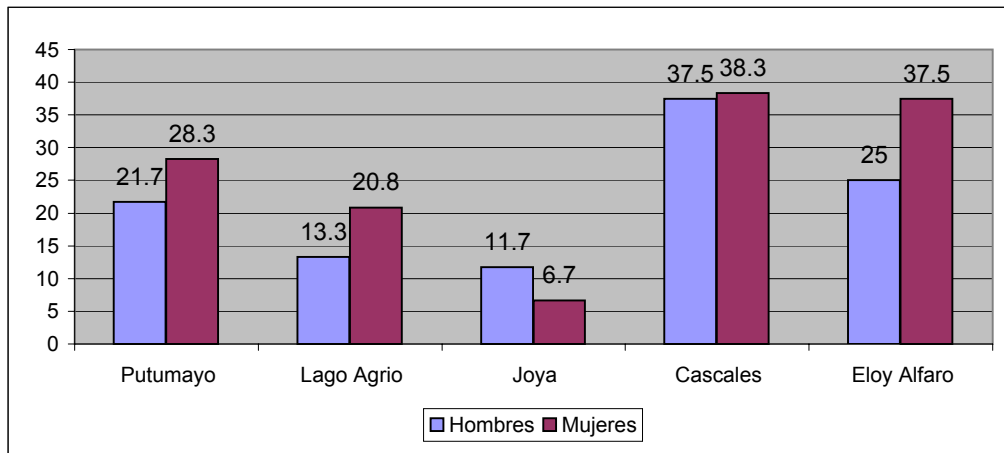
NIVELES DE SATISFACCIÓN DE LOS SERVICIOS DE AGUA POTABLE EN CADA CANTÓN

NIVEL DE SATISFACCIÓN EN LOS SERVICIOS DE AGUA POTABLE EN CADA CANTÓN SEGÚN ETNIA

Por: Bustillos

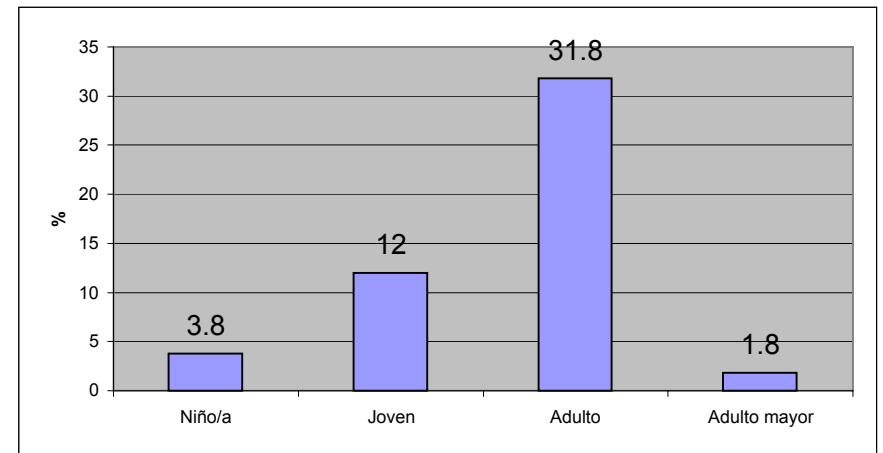


**NIVEL DE SATISFACIÓN EN LOS SERVICIOS DE AGUA POTABLE
EN CADA CANTÓN SEGÚN SEXO**



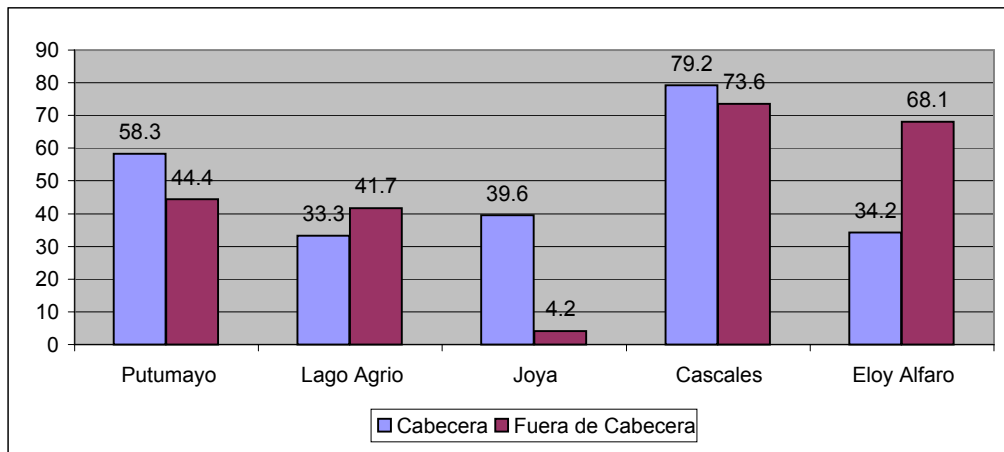
En todos los cantones excepto en Joya de los Sachas el porcentaje de mujeres que están satisfechas es superior al de los hombres. Valores discordantes a la línea de base 2003

**NIVEL DE SATISFACIÓN EN LOS SERVICIOS DE AGUA POTABLE
EN CADA CANTÓN SEGÚN GRUPOS DE EDAD**



Los Adultos son los más satisfechos con un 31,8%.

**NIVEL DE SATISFACIÓN EN LOS SERVICIOS DE AGUA POTABLE
EN CADA CANTÓN SEGÚN LUGAR DE RESIDENCIA**



En Putumayo, Cascales y Joya de los Sachas el nivel de satisfacción es mayor en las cabeceras cantonales, contrario a lo que se aprecia en los otros cantones

DESCONFIANZA (VARIABLE)

	<i>Putumayo</i>		<i>Lago Agrio</i>	<i>Joya</i>	<i>Cascales</i>		<i>Eloy Alfaro</i>	
	2004	2005	2004	2004	2004	2005	2004	2005
Ninguno	0.4%				1.6%	1.8%	3.0%	
Falta de agua	14.9%	7.1%	20.2%	42.6%	15.1%	4.8%	34.3%	17.1%
mantenimiento calles	30.2%	4.2%	30.2%	13.5%	19.4%	11.0%	31.3%	10.1%
Falta de seguridad delincuencia	3.3%	2.1%	8.3%	1.4%	12.0%	3.1%	1.0%	3.5%
limpieza lugares públicos	2.1%	0.4%	0.8%	1.4%	3.9%	0.9%	2.4%	1.3%
falta de servicios	7.9%	25.8%	7.9%	14.9%	9.3%	7.9%	6.1%	11.4%
situación económica	9.5%	39.9%	5.2%	3.2%	14.7%	17.1%	3.7%	24.6%
falta de fondos, ayuda	19.4%	12.0%	8.3%	4.3%	8.9%	21.1%	6.1%	18.9%
mala administración	11.2%	7.8%	15.5%	14.9%	11.2%	27.6%	10.4%	13.2%
falta de cuidado ambiental		0.7%	0.8%	2.8%		4.8%	0.7%	
impuestos altos	0.4%		0.4%	0.7%	1.2%		0.3%	
abuso de autoridad de la alcaldía					0.4%			
otro 1					1.6%			
otro 2							0.7%	

Por: Seligson